

Intel®-Powered Classmate PC

Viagem da Descoberta



Colaboração na sala de aula através do Software
Mythware e-Learning Class V6.0

Meghan Desai
Intel Corporation



A Intel e o respectivo logótipo são marcas ou marcas registadas da Intel Corporation ou das respectivas subsidiárias nos Estados Unidos e noutros países.

*Outros nomes e marcas podem ser reivindicados como sendo propriedade de outros.

Objectivos

- Compreender as funções do software de colaboração na sala de aula
- Conhecer as funções do software Mythware que vem juntamente com o PC Magalhães (versão 1.9.30.86)
- Aprender a ensinar outros professores acerca deste software.

Infra-estrutura



Intel®-Powered Classmate PC, Viagem da Descoberta

A Intel e o respectivo logótipo são marcas ou marcas registadas da Intel Corporation ou das respectivas subsidiárias nos Estados Unidos e noutros países.

*Outros nomes e marcas podem ser reivindicados como sendo propriedade de outros.



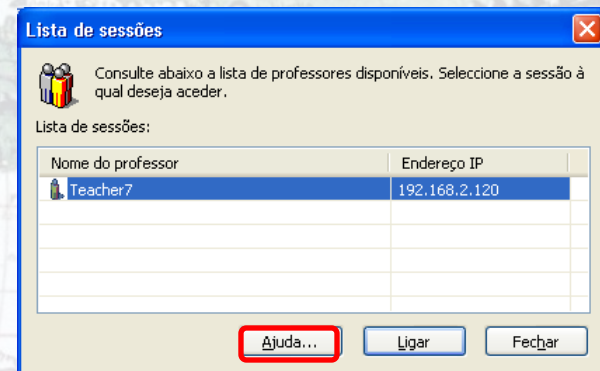
Interface do Estudante, I

- Barra de Ferramentas

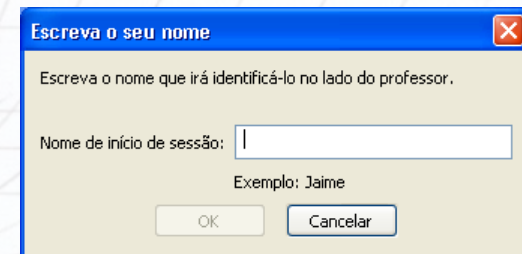


1º Passo: Ligar com o professor.

- Professor Encontrado?



- Introduza Nome



Interface do Estudante, II - Ligado

- Barra de Ferramentas do Estudante



Desligar do professor

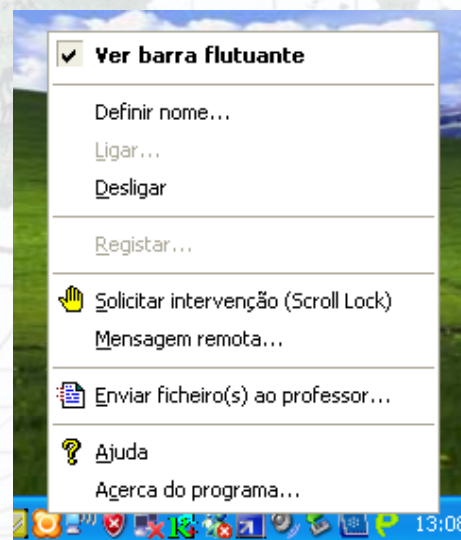
Levantar Mão

Mensagem à Distância (para o Professor)

Entregar Ficheiro ao Professor


- Como alterar o nome?

- Com o botão direito do rato, clicar no ícone cor-de-laranja na barra de ferramentas, e 'Determinar Nome...'
- 'Mostrar Barra Flutuante' - permitir a visualização da barra de ferramentas do estudante



Login do Professor

Início de sessão no sistema

 **e-Learning Class V6.0**

Nome do professor: Teacher7

Palavra-passe de início de sessão:

Seleccione o Modelo de classe: Público

[Ajuda...](#) [Iniciar sessão](#) [Cancelar](#)

Porque preciso de palavra-passe?

Intel®-Powered Classmate PC, Viagem da Descoberta

A Intel e o respectivo logótipo são marcas ou marcas registadas da Intel Corporation ou das respectivas subsidiárias nos Estados Unidos e noutros países.

*Outros nomes e marcas podem ser reivindicados como sendo propriedade de outros.



Painel de Instrumentos do Professor



1. Modelo da Sala de Aula

Representação de PCs Magalhães na sua sala de aulas.

2. Bateria

Apresenta o estado da carga da bateria do Magalhães PCs.

3. Registo

Mostra informações sobre o PC Magalhães.

4. Silenciar

Bloqueia o PCs Magalhães, apresentando um ecrã escuro.

5. Des-Silenciar

Restabelece o ecrã do PCs Magalhães, devolvendo o controlo ao estudante.

6. Modelo de Bloquear a Sala de Aula

Obriga os estudantes a voltar a ligar-se ao professor, ao reiniciar. Proíbe a desconexão do estudante.

7. Visualização

Alterna entre a Visualização do Ícone ou do Relatório.

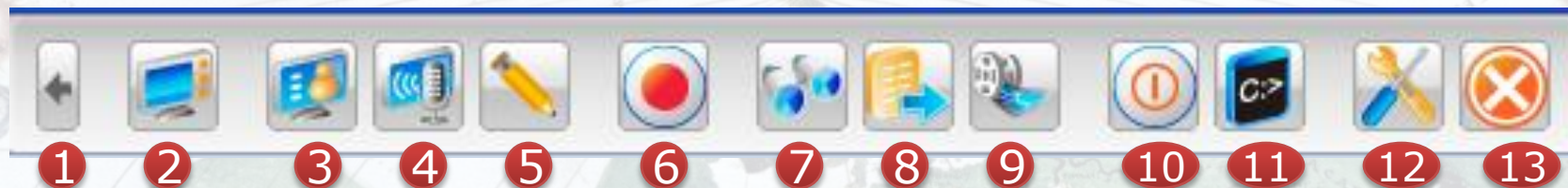
8. Chat

Apresenta as mensagens provenientes dos estudantes. Permite que o professor envie mensagens a todos ou a alguns estudantes, no modelo de sala de aula.

9. Registo de Eventos

Apresenta um registo de conectividade com o PCs Magalhães, no modelo de sala de aula.

Barra de Ferramentas do Professor



1. Barra de Ferramentas de Comprimir

2. Voltar ao Painel de Instrumentos

3. Difusão do Ecrã

4. Difundir Voz

5. Caneta de Ecrã

6. Registo de Ecrã

7. Monitorizar & Controlar

8. Distribuir Ficheiros

9. Net Filme

10. Paragem à Distância

11. Comando Remoto

12. Opções / Preferências

13. Cancelar

Funções de Assistência ao Professor

- **Difusão do Ecrã** – mostrar o ecrã do portátil do professor a todos (ou alguns) PCs Magalhães, no modelo de sala de aula.
- **Demonstração** – mostrar o ecrã do PC de um estudante seleccionado a todos (ou alguns) PCs Magalhães, no modelo de sala de aula.
- **Net Filme** – ver um filme a partir do portátil do professor a todos (ou alguns) PCs Magalhães, no modelo de sala de aula.
- **Câmara** – difusão, em directo, a partir de uma webcam ligada ao portátil do professor, a todos (ou alguns) PCs Magalhães, no modelo de sala de aula.

Lembre-se: Nada de projectores na sala de aulas!

Porque é preciso fazer isso?

Porque é preciso fazer isso?

Funções do Controlo Remoto

- **Monitorizar & Controlar**

- Apresenta, no ecrã do professor, os ecrãs de todos (ou de alguns) PC's Magalhães, no modelo de sala de aula.
- Com o botão direito do rato, clicar numa visualização de monitor e seleccionar 'Controlo Remoto': No ecrã do professor, visualiza-se o ecrã completo do estudante seleccionado, passando o controlo para o primeiro.

Porque é preciso fazer isso?

- **Regulação à Distância** – Permite que o professor modifique a regulação em todos (ou alguns) PCs Magalhães, no modelo de sala de aula

Porque é preciso fazer isso?

- **Comando Remoto** – Permite que o professor execute um comando, à distância, em todos (ou alguns) PCs Magalhães, no modelo de sala de aula

DICA: Pode desligar ou reiniciar, à distância, todos os PCs Magalhães, no modelo de sala de aulas.

Por que **outra razão** é preciso fazer isso?

Funções de Interação em Grupo

- **Gestão do Grupo** – permite que o professor crie grupos de estudantes.
- **Chat em Grupo** – permite que os estudantes de determinado grupo estejam em chat uns com os outros.
- **Ensino em Grupo** – permite ao professor seleccionar um estudante, “activo”, que pode mostrar o ecrã do seu PC aos outros estudantes, utilizar comandos ou distribuir ficheiros.

Porque é preciso fazer isso?

DICA: Designar um estudante no seio do grupo, como “líder do grupo”

Funções de Avaliação

- **Quiz Maker** – permite que o professor elabore um questionário com quatro tipos de perguntas. O professor também pode atribuir pontuações às perguntas.
- **Começar Questionário** – permite que o professor distribua e efectue o questionário – bem como dar início ao corrector do questionário, quando os estudantes os tiverem entregue ou quando tiver esgotado o tempo concedido.
- **Corrector de Questionários** – permite que o professor corrija os questionários concluídos pelos estudantes.
- **Questionário Instantâneo** – permite que o professor emita uma pergunta de questionário instantaneamente.

1. **Pergunta de Uma Só Resposta:** O estudante deve escolher uma resposta a partir de uma lista de escolhas fornecidas.
2. **Pergunta de Várias Respostas:** O estudante pode escolher mais de uma resposta a partir de uma lista de escolhas fornecidas.
3. **Pergunta Alternativa:** O estudante responde 'Verdadeiro' ou 'Falso' a uma determinada afirmação.
4. **Ensaio Escrito:** A resposta do estudante é dada a uma pergunta aberta.

Porque é preciso fazer isso?

Outras Funções

- **Registo de Ecrã:** Permite que se registe o ecrã bem como a voz do professor num ficheiro de vídeo.
- **Distribuição de Ficheiros:** Permite que o professor envie ficheiros a um destino seleccionável em todos (ou alguns) PCs Magalhães, no modelo de sala de aula.

DICA: Em seguida, utilize o Net Filme para difundir o vídeo aos estudantes.

Porque é preciso fazer isso?

DICA: Os estudantes também podem enviar ficheiros ao professor.

Porque é preciso fazer isso?



Mais detalhes acerca de algumas funções-chave

FICHEIRO DE SEGURANÇA

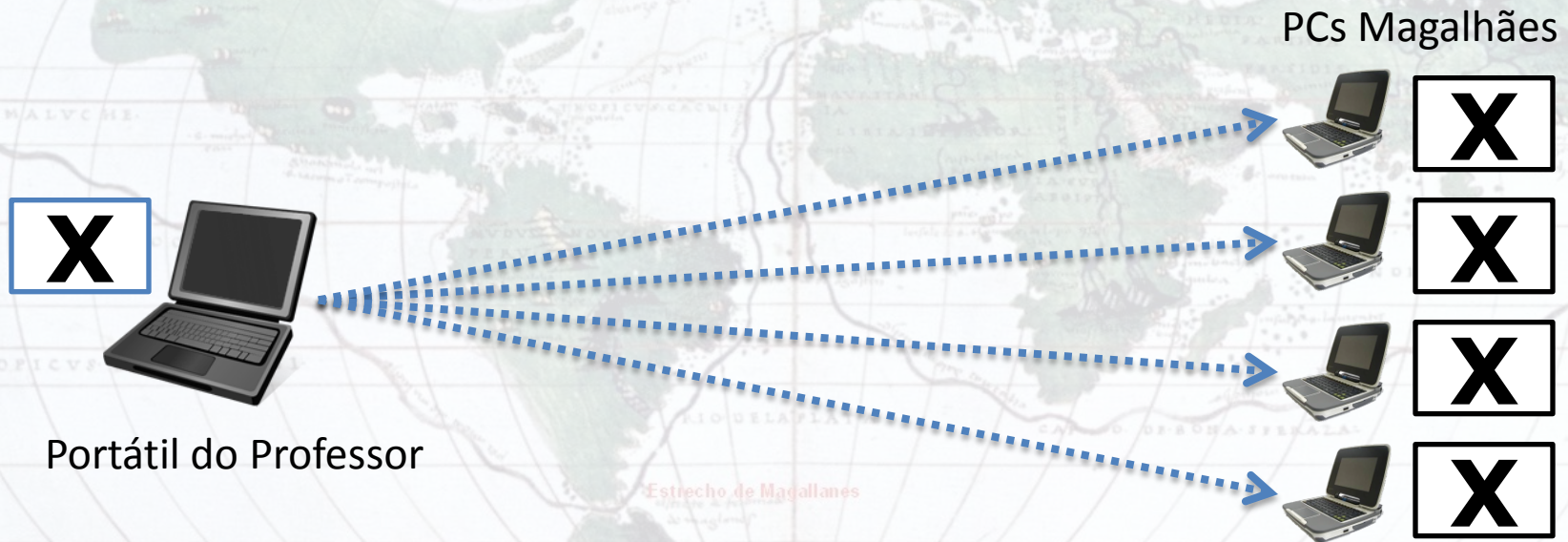
Intel®-Powered Classmate PC, Viagem da Descoberta

A Intel e o respectivo logótipo são marcas ou marcas registadas da Intel Corporation ou das respectivas subsidiárias nos Estados Unidos e noutros países.

*Outros nomes e marcas podem ser reivindicados como sendo propriedade de outros.

Difusão do Ecrã

- Mostrar o ecrã do portátil do professor a todos (ou alguns) PCs Magalhães, no modelo de sala de aula.



Intel®-Powered Classmate PC, Viagem da Descoberta

A Intel e o respectivo logótipo são marcas ou marcas registadas da Intel Corporation ou das respectivas subsidiárias nos Estados Unidos e noutros países.

*Outros nomes e marcas podem ser reivindicados como sendo propriedade de outros.



Demonstração

- mostrar o ecrã do PC de um estudante seleccionado a todos (ou alguns) PCs Magalhães, no modelo de sala de aula.



Intel®-Powered Classmate PC, Viagem da Descoberta

A Intel e o respectivo logótipo são marcas ou marcas registadas da Intel Corporation ou das respectivas subsidiárias nos Estados Unidos e noutros países.

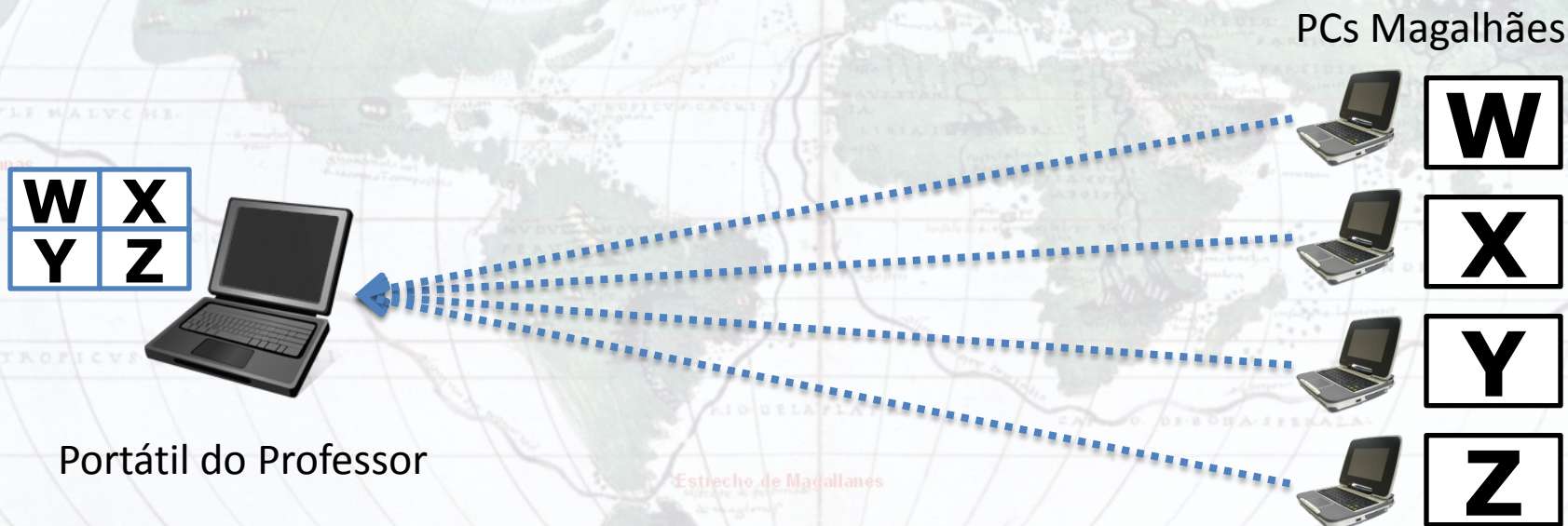
*Outros nomes e marcas podem ser reivindicados como sendo propriedade de outros.



Monitorizar



- Permite que o professor visualize os ecrãs dos estudantes, 4 de cada vez.



Intel®-Powered Classmate PC, Viagem da Descoberta

A Intel e o respectivo logótipo são marcas ou marcas registadas da Intel Corporation ou das respectivas subsidiárias nos Estados Unidos e noutros países.

*Outros nomes e marcas podem ser reivindicados como sendo propriedade de outros.



Controlo



Monitor e controlo

- Permite que o professor controle os PCs Magalhães dos estudantes, um de cada vez.

X



Portátil do Professor

PCs Magalhães



W



X



Y



Z



Intel®-Powered Classmate PC, Viagem da Descoberta

A Intel e o respectivo logótipo são marcas ou marcas registadas da Intel Corporation ou das respectivas subsidiárias nos Estados Unidos e noutros países.

*Outros nomes e marcas podem ser reivindicados como sendo propriedade de outros.



Para Controlar:

Com o botão direito do rato, clicar na janela com o ambiente de trabalho do PC Magalhães que pretende controlar, e seleccionar 'Controlo Remoto'

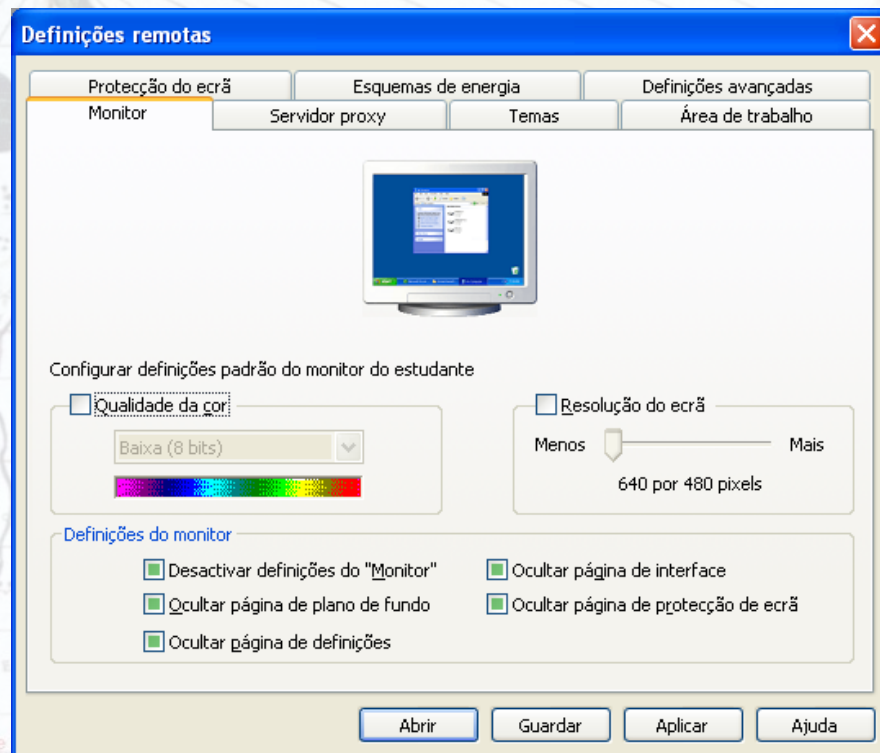


Regulação à Distância



Definição remota

- Permite que o professor **modifique a regulação** em todos (ou alguns) PCs Magalhães, no modelo de sala de aula.

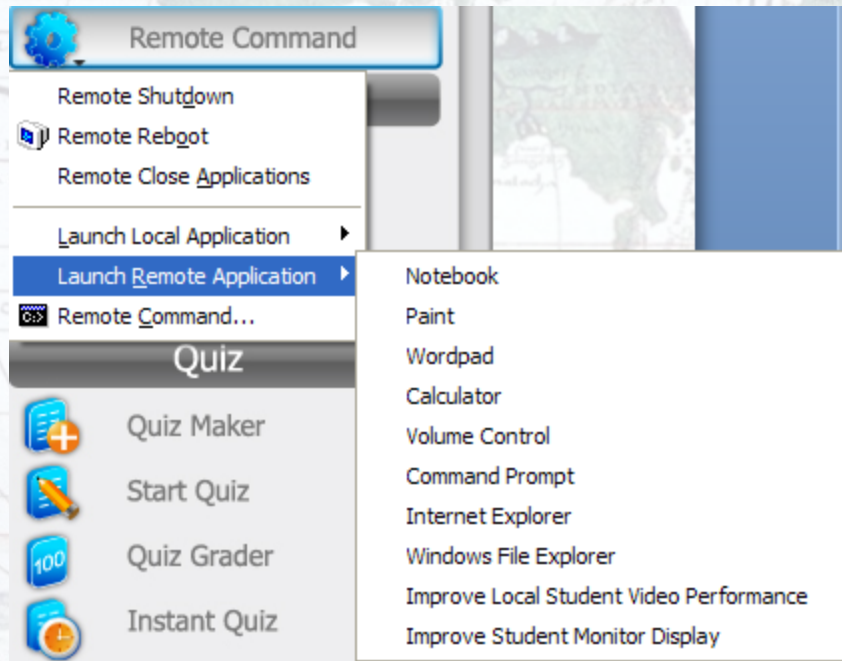


Comando Remoto



Comando remoto

- Permite que o professor **execute um comando, à distância** em todos (ou alguns) PCs Magalhães, no modelo de sala de aulas.



À distância:

- ✓ Desligar
- ✓ Reiniciar
- ✓ Encerrar (todos os) Aplicativos
- ✓ Iniciar Aplicativos
- ✓ Executar qualquer comando

Intel®-Powered Classmate PC, Viagem da Descoberta

A Intel e o respectivo logótipo são marcas ou marcas registadas da Intel Corporation ou das respectivas subsidiárias nos Estados Unidos e noutros países.

*Outros nomes e marcas podem ser reivindicados como sendo propriedade de outros.

